

通所リハビリテーションのご案内

<デイケア>

通所リハビリテーション (デイケア) とは?

日常生活において支援・介護が必要な方が、心身の機能の維持回復を図り、日常生活における自立支援のためのリハビリテーションを受けるサービスのことです。

サービスの概要

●定員数

38名

●営業日時

9:30～16:00

※日曜及び元旦休み

●送迎対象地域

野田市・旧関宿町の一部



行事・クラブ活動

●年間行事

4月：花見

5月：ピクニック

6月：あじさい祭り

7月：七夕祭り

8月：盆踊り大会

9月：敬老祝賀会



10月：運動会

11月：文化祭

12月：クリスマス会
もちつき大会

1月：新年会

2月：節分

3月：ひな祭り



●月間・週間行事 (クラブ活動)

バスツアー、アニマルセラピー、映画、手工芸、カラオケ、誕生日会、メイク、書道、踊り、音楽、茶道、生花、料理、リハビリゲーム、スポーツの日、謡、お楽しみ風呂 他



1日のスケジュール

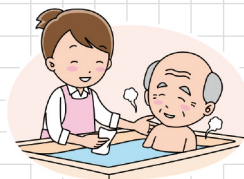
9:00 お迎え



送迎バスにてご自宅までお迎えにまいります。送迎バスは車椅子に乗ったままでも乗車できます。

10:00 バイタルチェック

当施設に到着後、まず体温や血圧を測定し健康状態をチェックします。



入浴

一般浴槽のほか、リフト浴も設置しており、身体状態に合わせてご利用いただけます。



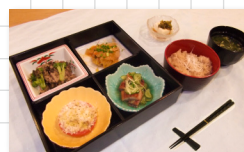
リハビリ

「個別リハビリ」では、理学療法士など専門のスタッフがその方の生活状況に合わせたリハビリを提供します。



その他、フットケアや体操、手工芸等をデイケア職員が行います。

12:00 昼食



利用者様の嗜好や病状に合わせた食事内容や食事形態の選択が可能です。また、月1回の「お楽しみ弁当」も好評です。

14:00 レクリエーション、クラブ活動



リハビリテーションの一環として、多種多様なレクリエーション、クラブ活動を取り入れています。

15:00 嗜好品



バラエティに富んだメニューを提供いたします。厨房特製の手作りおやつが人気です。

16:00 お送り

お問い合わせ先

●梅郷ナーシングセンター

まずはお気軽にご相談ください。

TEL: 04-7125-5111 営業日: 月～土曜 9～18時